



11.02

GT PC LCD

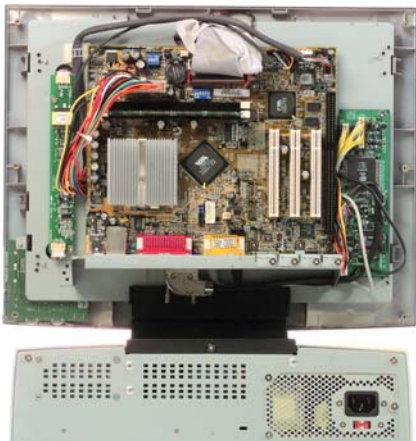
GETEK
La Solution Informatique

GT PC LCD

LE GT PC LCD possède tous les atouts techniques d'un PC avec un design exceptionnel et un encombrement minimal.

Il présente également l'énorme avantage esthétique et fonctionnel de ne plus avoir de câbles et de fils externes. Il est équipé d'un écran LCD 15" de grande qualité offrant un confort d'utilisation optimal.

Carte mère



· Carte mère au format Micro ATX
Chipset SIS ou I 845 DDR pour
Pentium™ IV socket 478.

· Emplacements d'extension disponibles :
1 slot AGP 4X low profile, et 3 slots PCI
low profile.

Processeurs

· Processeur : Intel Pentium™ IV de 1.6
à 2,4 GHz+.

Mémoire centrale

· 2 emplacements pour mémoire DDR
266 MHz, maximum 2 Go.

Ecran

· 15" TFT LCD.



· Inclinaison de +/- 75°.

· Résolution: 1024x768.

Disques durs

· Ultra DMA/100 de 40 à 120 Go.

Cartes graphiques

· En fonction de votre utilisation, il vous
sera proposé une carte graphique AGP
adaptée à votre besoin (ATI®, Matrox®,
NVIDIA®).

Son



· Chip son PCI intégré (AC' 97).

· 2 hauts-parleurs intégrés de 2W.

Lecteur de disquette et DVD



· 1 lecteur de
disquettes 3,5".
· DVDrom : 8X.

Clavier / Souris



· Clavier sans fil haut de gamme
avec souris optique radio.

Systèmes d'exploitation supportés

· Linux, Solaris™, Unix™,
Windows NT™, Windows 2000™,
Windows XP™, ...

Connexions

· Réseau 10/100 intégré.
· Série, parallèle, USB.
· Fire Wire IEEE 1394 en option.

Alimentation

· 110/220 V, 50-60 Hz, 200 W.

Dimensions, poids

· Dimension : 109 x 435 x 179 mm
(L. x H. x P.).

· Poids : 8 Kg.

Certifications

· FCC, CE ■

GETEK
La Solution Informatique

113, rue Aristide Briand - B.P. 33 - 91401 Orsay cedex - <http://www.getek.fr>

Tél.: 01 60 14 44 32 - Fax: 01 69 31 35 82 - Email: ventes@getek.fr

S.A.R.L. au capital de 150.000 € - SIRET: 331 691 972 00011 - Code APE: 300C - TVA: FR 70 331 691 972